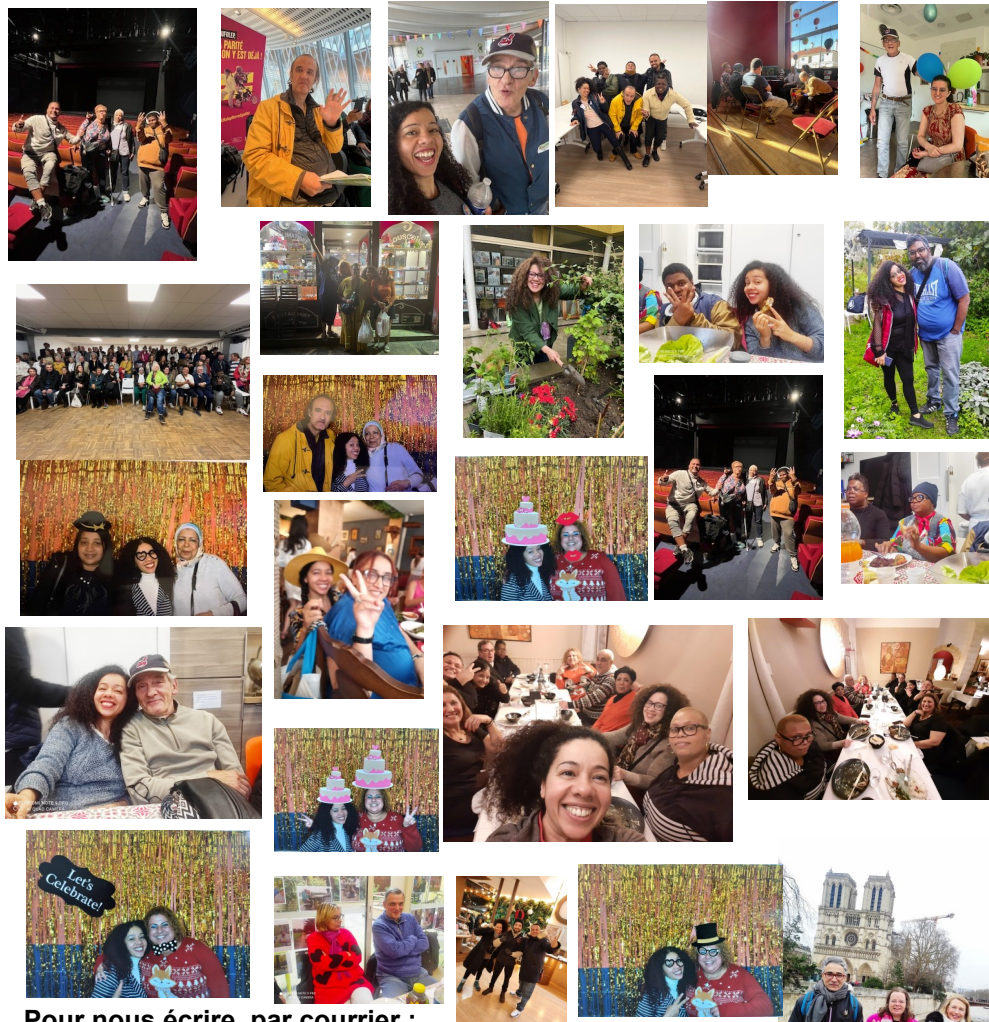


Passerelle : Roukia est à votre écoute pour vos questions liées à la vie quotidienne, à l'emploi, à la santé et aux ressources. Vous pouvez prendre rendez-vous.

Pour bénéficier des activités de janvier la cotisation doit être réglée. Nouvelle année rime avec nouvelle cotisation qui s'élève de 15 euros



Pour nous écrire, par courrier :
La Porte Bonheur, maison des associations,
34 rue Pierre Brossolette, 92300 Levallois-Perret.

Sur le net : <https://gem-laportebonheur.com/>

Par mail : gem.laportebonheur@ehsasso.com



JANVIER 2025

Voici le programme du GEM La Porte Bonheur pour le mois de janvier 2025. Il est établi chaque mois par les adhérents du Groupe d'Entraide Mutuelle et l'équipe d'animation pendant les réunions de programmations.

Adresse des Accueils :

ESPACE ASSOCIATIONS (Salle polyvalente et salle 2)
90 BIS RUE MARTRE 92110 CLICHY

Soyez les bienvenus ! Aux accueils, vous pourrez découvrir le GEM et ses activités, partager un moment de détente et de convivialité

Repas à la Canopée :



Vous avez une question ?
N'hésitez pas à nous contacter

Animatrice du GEM :

Roukia : 06 82 34 98 58
r.afker@ehsasso.com

Coordinatrices des 6 GEM :
Anouk : 06 89 05 75 14
Ami : 06 19 21 50 85

Avec le GEM LEO de Marseille :



Au restaurant :



PROGRAMME DU MOIS DE JANVIER 2025 GROUPE D'ENTRAIDE MUTUELLE LA PORTE BONHEUR

LUNDI <i>fermé</i>	MARDI <i>Salle polyvalente</i>	MERCREDI <i>LA CANOPEE</i>	JEUDI <i>Salle 2</i>	VENDREDI <i>Salle polyvalente</i>	SAMEDI <i>Salle polyvalente</i>	DIMANCHE <i>Sorties</i>
		<p>1 janvier Sortie AUTOGEREE Jour férié</p> <p align="center">CINEMA MUFASA : LE ROI LION</p> <p align="center">INSCRIPTION PAR SMS</p>	<p>2 janvier Sortie avec Roukia</p> <p align="center">Aquarium de la Porte doré</p> <p>Rdv à 14h à Porte de Clichy sortie 1 Apporter vos justificatifs handicap</p> <p><i>(10h-13H : Roukia sera en réunion d'équipe)</i></p>	<p>3 janvier SORTIE AUTOGEREE</p> <p align="center">BOWLING avec Bruno RDV à 15H au métro Charles Michel</p> <p align="center">Hamam avec Roukia</p> <p>Rdv à 11h au métro Ledru Rollin sortie 1</p>	<p>4 SORTIE Avec Roukia</p> <p align="center">AQUAGYM/PISCINE 10H30 : RDV au métro Monceau</p> <p align="center">Sortie avec Nora Centre POMPIDOU Surréaliste</p> <p align="center">inscription jusqu'au 2 janvier</p>	<p>5 SORTIE AUTOGEREE Avec Eve</p> <p align="center">Musée Gustave Moreau 14, rue Catherine de la Rochehoucauld, 75009 Paris inscription jusqu'au 2 janvier</p>
6	<p>7 Sortie avec Roukia AQUAGYM/PISCINE 11H30 : RDV au métro Monceau</p> <p align="center">ACCUEIL avec Roukia 15H-17H</p> <p>15H : Sophrologie avec Marie-Hélène 16H : Réflexologie</p>	<p>8 SORTIE avec Roukia</p> <p align="center"><i>TALENTS EN PARTAGE INITIATIVE A LA DANSE AFRICAINE ECHANGE SUR LA THEMATIQUE « SPORT ADAPTE »</i></p> <p><i>Lieu : Salle du foyer Jean Caurant 2 rue Pablo Neruda 92220 Bagneux inscription jusqu'au 4 janvier</i></p>	<p>9 SORTIE AUTOGEREE AQUAGYM/PISCINE 11H30 : RDV au métro Monceau</p> <p><i>(10h-13H : Roukia sera en réunion d'équipe)</i></p> <p align="center">ACCUEIL 14H-17H 15h30 : SPORT Rdv en salle 2 <i>18h : Invitation Cérémonie des vœux de la Maire de Levallois (Marguerite)</i></p>	<p>10 SORTIE AUTOGEREE</p> <p align="center">BOWLING avec Bruno RDV à 15H au métro Charles Michel</p> <p>10H-17H : démarche administrative et comptable avec Roukia Rapport d'activité</p>	<p>11 Sortie avec Roukia AQUAGYM/PISCINE 10H30 : RDV au métro Monceau</p> <p align="center">ACCUEIL 12h-18h avec Rachid 14H30 : Hypnose avec Géraldine</p> <p align="center">16H : Atelier théâtre avec Brahim</p>	<p>12 SORTIE AUTOGEREE Référent à définir</p> <p>Maison de la culture du Japon à Paris Expo : Tokyo, naissance d'une vie moderne 15H : Rdv au métro Bir Hakeim inscription jusqu'au 8 janvier</p>
13	<p>14 Sortie avec Roukia Hamam Rdv à 11h au métro Ledru Rollin sortie 1</p> <p align="center">ACCUEIL autogéré 15H-17H 15H : Réunion de programmation</p> <p><i>18h : Invitation Cérémonie des vœux du Maire de Clichy 2025 (Roukia, Sonia et Rachid)</i></p>	<p>15 ACCUEIL à la CANOPEE 11H45 : Réflexologie avec Marie-Hélène inscription jusqu'au 11 janvier</p> <p align="center">RDV à 14H devant Eric Keyser ou venir directement Anniversaire du mois</p> <p><i>(Roukia et Rachid seront en formation « faire vivre un GEM »)</i></p>	<p>16 SORTIE AUTOGEREE AQUAGYM/PISCINE 11H30 : RDV au métro Monceau avec Fatiha</p> <p align="center">ACCUEIL 14H-17H</p> <p align="center">15h30 : SPORT Rdv en salle 2</p> <p><i>(Roukia et Rachid seront en formation « faire vivre un GEM »)</i></p>	<p>17 SORTIE AUTOGEREE</p> <p align="center">BOWLING avec Bruno RDV à 15H au métro Charles Michel</p> <p>10H-14H30 : démarche administrative et comptable avec Roukia Rapport d'activité CRIGEM IDF nous invite à la Rencontre en visio des GEM IDF de 14H30-16H30</p>	<p>18 SORTIE avec Roukia AQUAGYM/PISCINE 10H30 : RDV au métro Monceau avec Fatiha</p> <p align="center">Musée de l'air et de l'espace au Bourget Expo : Flight</p> <p align="center">inscription jusqu'au 8 janvier</p>	<p>19 SORTIE AUTOGEREE Avec Rachid</p> <p align="center">Atelier des lumières</p> <p align="center">L'Egypte des Pharaons</p> <p align="center">inscription jusqu'au 4 janvier</p>
20	<p>21 Sortie autogérée <i>(10h-17H : Roukia sera en réunion APP)</i></p> <p align="center">AQUAGYM/PISCINE 11H30 : RDV au métro Monceau avec Fatiha</p> <p align="center">ACCUEIL autogéré 15H-17H</p> <p>15H : Sophrologie avec Marie-Hélène 16H : Réflexologie</p>	<p>22 SORTIE avec Roukia</p> <p align="center">Invitation au GEM l'Abondance de Pierrefitte</p> <p align="center">Inscription jusqu'au 15 janvier</p>	<p>23 SORTIE AUTOGEREE AQUAGYM/PISCINE 11H30 : RDV au métro Monceau</p> <p><i>(10h-13H : Roukia sera en réunion d'équipe)</i></p> <p align="center">ACCUEIL 14H-17H</p> <p align="center">14h30 : Premier accueil</p> <p align="center">15h30 : SPORT Rdv en salle 2</p>	<p>24 SORTIE avec Roukia</p> <div align="center">   </div> <p align="center">Nous invite à partager la galette des rois à Bagneux de 15H30 à 17H inscription jusqu'au 13 janvier</p>	<p>25 Sortie avec Roukia AQUAGYM/PISCINE 10H30 : RDV au métro Monceau</p> <p align="center">ACCUEIL 12h-18h avec Rachid Repas buffet pour bien commencer l'année Inscription jusqu'au 21</p> <p align="center">14H30 : Hypnose avec Géraldine</p>	<p>26 SORTIE AUTOGEREE Avec Eve</p> <p>Musée Jean-Jacques Henner 43 Avenue de Villiers 75017 Apporter vos justificatifs handicap</p> <p align="center">inscription jusqu'au 14 janvier</p>
27	<p>28 Sortie avec Roukia AQUAGYM/PISCINE 11H30 : RDV au métro Monceau</p> <p align="center">ACCUEIL avec Roukia 15H-17H</p> <p align="center">15H : Réunion de programmation</p>	<p>29 ACCUEIL à la CANOPEE 11H45 : Réflexologie avec Marie-Hélène inscription jusqu'au 11 janvier</p> <p align="center">BILLARD RDV à 14H30 au métro Gaité Sortie 5</p>	<p>30 SORTIE AUTOGEREE AQUAGYM/PISCINE 11H30 : RDV au métro Monceau</p> <p><i>(10h-13H : Roukia sera en réunion d'équipe)</i></p> <p align="center">ACCUEIL 14H-17H</p> <p align="center">15h30 : SPORT Rdv en salle 2</p>	<p>31 SORTIE AUTOGEREE</p> <p align="center">BOWLING RDV à 15H au métro Charles Michel</p> <p align="center">10H : CA</p> <p>14h : Rencontre avec Ami coordinatrice et Alexia directrice pôle logement et entraide</p>	<p align="center">Adresse local : ESPACE ASSOCIATIONS Salle polyvalente et salle 2 90 BIS RUE MARTRE 92110 CLICHY</p> <p align="center">Adresse de La Canopée : 63 boulevard Victor Hugo 92110 Clichy</p>	<p align="center">Animatrice du GEM : Roukia : 06 82 34 98 58 r.afker@ehsasso.com Site internet : https://gem-laportebonheur.com/</p> <p align="center">INFORMATIONS COMPLEMENTAIRES A LIRE AU DOS DU PROGRAMME</p> <p align="center"><i>Les activités peuvent être amenées à être modifiées ou annulées</i></p>