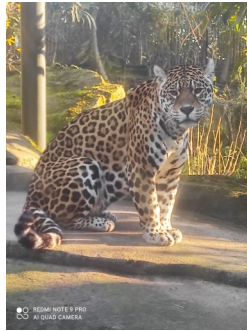


Passerelle : Roukia est à votre écoute pour vos questions liées à la vie quotidienne, à l'emploi, à la santé et aux ressources. Vous pouvez prendre rendez-vous.



Pour nous écrire, par courrier :

La Porte Bonheur, maison des associations,
34 rue Pierre Brossolette, 92300 Levallois-Perret.

Sur le net : <https://gem-laportebonheur.com/>

Par mail : gem.laportebonheur@ehsasso.com



FEVRIER 2025

Voici le programme du GEM La Porte Bonheur pour le mois de février 2025. Il est établi chaque mois par les adhérents du Groupe d'Entraide Mutuelle et l'équipe d'animation pendant les réunions de programmations.

Adresse des Accueils :

ESPACE ASSOCIATIONS (Salle polyvalente et salle 2)
90 BIS RUE MARTRE 92110 CLICHY

Soyez les bienvenus ! Aux accueils, vous pourrez découvrir le GEM et ses activités, partager un moment de détente et de convivialité

La galette faite maison à la Canopée :

Vous avez une question ?

N'hésitez pas à nous contacter

Animatrice du GEM :

Roukia : 06 82 34 98 58
r.afker@ehsasso.com

Coordinatrice des 6 GEM :
Ami : 06 19 21 50 85

Avec Mr Le Maire de Clichy :



La galette à ehs le roi et les reines :



PROGRAMME DU MOIS DE FEVRIER 2025 GROUPE D'ENTRAIDE MUTUELLE LA PORTE BONHEUR

LUNDI fermé	MARDI <i>Salle polyvalente</i>	MERCREDI <i>LA CANOPEE</i>	JEUDI <i>Salle 2</i>	VENDREDI <i>Salle polyvalente</i>	SAMEDI <i>Salle polyvalente</i>	DIMANCHE <i>Sorties</i>
	<p align="center"><u>Adresse local :</u> ESPACE ASSOCIATIONS Salle polyvalente et salle 2 90 BIS RUE MARTRE 92110 CLICHY</p>	<p align="center"><u>Adresse de La Canopée :</u> 63 boulevard Victor Hugo 92110 Clichy</p>	<p align="center">INFORMATIONS COMPLEMENTAIRES A LIRE AU DOS DU PROGRAMME</p> <p align="center"><i>Les activités peuvent être amenées à être modifiées ou annulées</i></p>		<p align="center">1 SORTIE Avec Roukia</p> <p align="center">AQUAGYM/PISCINE 10H30 : RDV au métro Monceau</p> <p align="center">ACCUEIL 12h-18h avec Rachid 14H30 : Hypnose avec Géraldine</p>	<p align="center">2 SORTIE AUTOGEREE Avec Rachid</p> <p align="center">"THEATRE DE LA PORTE SAINT-MARTIN / DU PETIT SAINT-MARTIN" « Les idoles » 10 PLACES Inscription jusqu'au 1</p>
3	<p>4 Sortie avec Roukia AQUAGYM/PISCINE 11H30 : RDV au métro Monceau</p> <p align="center">ACCUEIL avec Roukia 15H-17H</p> <p>15H : Sophrologie avec Marie-Hélène 16H : Réflexologie</p>	<p>5 SORTIE autogérée</p> <p align="center">Crypte archéologique De l'Île de la Cité « Dans la Seine » Inscription jusqu'au 2 (Caisse mois de janvier avec Roukia)</p> <p align="center"><i>(Eve, Fatiha et Rachid seront en formation « faire vivre un GEM dans l'esprit du cahier des charges»)</i></p>	<p>6 SORTIE AUTOGEREE AQUAGYM/PISCINE 11H30 : RDV au métro Monceau</p> <p align="center"><i>(10h-17H : Roukia sera en réunion d'équipe)</i></p> <p align="center">ACCUEIL autogéré 14H-17H 15h30 : SPORT Rdv en salle 2</p> <p align="center"><i>(Eve, Fatiha et Rachid seront en formation « faire vivre un GEM dans l'esprit du cahier des charges»)</i></p>	<p>7 SORTIE AUTOGEREE BOWLING avec Bruno RDV à 15H au métro Charles Michel</p> <p align="center">10H-17H : démarche administrative et comptable avec Roukia Rapport d'activité</p>	<p>8 Sortie avec Roukia</p> <p align="center">AQUAGYM/PISCINE 10H30 : RDV au métro Monceau</p> <p align="center">ACCUEIL 12h-18h avec Rachid</p> <p align="center">14H30 : Anniversaire du mois</p>	<p>9 SORTIE AUTOGEREE Référent à définir</p> <p align="center">Petit Palais Expo : Bruno Liljefors « La Suède sauvage » Inscription jusqu'au 4</p>
10	<p>11 SORTIE AUTOGEREE <i>(10h-17H : Roukia sera en réunion APP)</i></p> <p align="center">AQUAGYM/PISCINE 11H30 : RDV au métro Monceau avec Fatiha</p> <p align="center">ACCUEIL autogéré 15H-17H</p> <p>15H : Réunion de programmation Les GEM ont 20 ans</p>	<p>12 SORTIE avec Roukia</p> <p align="center">Réflexologie avec Marie-Hélène inscription jusqu'au 4 janvier</p> <p align="center"><i>TALENTS EN PARTAGE ECHANGE SUR LA THEMATIQUE « Sport et addiction »</i></p> <p align="center"><u>Lieu :</u> Salle du foyer Jean Caurant 2 rue Pablo Neruda 92220 Bagneux inscription jusqu'au 4 janvier</p>	<p>13 SORTIE AUTOGEREE AQUAGYM/PISCINE 11H30 : RDV au métro Monceau avec Fatiha</p> <p align="center"><i>(10h-13H : Roukia sera en réunion d'équipe)</i></p> <p align="center">ACCUEIL 14H-17H</p> <p align="center">15h30 : SPORT Rdv en salle 2</p>	<p>14 SORTIE AUTOGEREE BOWLING avec Bruno RDV à 15H au métro Charles Michel</p> <p align="center">10H-17H : démarche administrative et comptable avec Roukia Rapport d'activité</p>	<p>15 SORTIE avec Roukia AQUAGYM/PISCINE 10H30 : RDV au métro Monceau avec Fatiha</p> <p align="center">ACCUEIL 12h-18h avec Rachid</p> <p align="center">14H30 : KARAOKE</p>	<p>16 SORTIE AUTOGEREE Référent à définir</p> <p align="center">Musée Carnavalet Paris 1793-1794 Inscription jusqu'au mercredi 11</p>
17	<p>18 Sortie avec Roukia</p> <p align="center">Invitation au GEM d'Asnières pour 14h Inscription jusqu'au 13</p>	<p>19 ACCUEIL à la CANOPEE Avec Roukia</p> <p align="center">COUSCOUS Inscription jusqu'au 5 février</p> <p align="center">Réunion de fonctionnement - Organisation des activités - Savoir vivre ensemble - Présentation de notre GEM aux nouvelles personnes</p>	<p>20 SORTIE AUTOGEREE AQUAGYM/PISCINE 11H30 : RDV au métro Monceau</p> <p align="center"><i>(10h-13H : Roukia sera en réunion d'équipe)</i></p> <p align="center">SORTIE avec Roukia</p> <p align="center">14H30 : Billard rdv au métro Gaité sortie 5</p>	<p>21 SORTIE avec Roukia BOWLING avec Bruno RDV à 15H au métro Charles Michel</p> <p align="center">démarche administrative et comptable avec Roukia Rapport d'activité</p>	<p>22 Sortie autogéré AQUAGYM/PISCINE 10H30 : RDV au métro Monceau</p> <p align="center">Exposition photographie Sylvie Bernard Voyage réalisés aux Etats-Unis et au Maroc 3ème étage de l'USLD Fondation Roguet 64 rue Villeneuve Clichy Rdv 15H à Mairie de Clichy</p>	<p>23 SORTIE AUTOGEREE</p> <p align="center">CINEMA Inscription jusqu'au mercredi 19</p>
24	<p>25 Sortie avec Roukia</p> <p align="center">Hamam Rdv à 11h au métro Ledru Rollin sortie 1</p> <p align="center">Karting Rdv à 12H30 GARE DE SAINT LAZARE VOIE N° 1</p>	<p>26 SORTIE avec Roukia</p> <p align="center">Célébration des 20 ans des GEM</p> <p align="center"><u>Lieu :</u> Salle du foyer Jean Caurant 2 rue Pablo Neruda 92220 Bagneux inscription jusqu'au 4 janvier</p>	<p>27 SORTIE AUTOGEREE AQUAGYM/PISCINE 11H30 : RDV au métro Monceau</p> <p align="center"><i>(10h-13H : Roukia sera en réunion d'équipe)</i></p> <p align="center">SORTIE avec Roukia Randonnée au Parc des Chanteraines, visite de la ferme 15h : rdv à la gare de Gennevilliers</p>	<p>28 SORTIE AUTOGEREE BOWLING avec Bruno RDV à 15H au métro Charles Michel</p> <p align="center">démarche administrative et comptable avec Roukia Rapport d'activité</p>	<p align="center">Photo prise par Eve au zoo</p> 	<p align="center">Animatrice du GEM :</p> <p align="center">Roukia : 06 82 34 98 58 r.alker@ehsasso.com Site internet : https://gem-laportebonheur.com/</p>